

冬季修学旅行
SKI SCHOOL



日本観光旅館連盟会員

舞あがる アスピリンスノー

は (1900m) のエリアにひろがる標高1250mから850mにかけて展開されるBIGエリアには、13基のリフトが機能的にレイアウトされ、スキーライフも超ワイド。抜群のパウダースノーと多彩なコースが楽しめます。また、しっとりとした落ち着いたムードとシティ派好みの華やかな雰囲気をお楽しみいただけます。そして、洗練されたスキー場らしく、華麗に彩られたナイターゲレンデの素晴らしさにも定評があります。パワフルなスキーフリークから初心者スキーヤーまでのびのびとワイドに思いどおりのスキースタイルを満喫できます。さらに、ゲレンデライフをより優雅に、愉快地してくれるスキー大会やイベントの充実ぶりも ならではのもので、安全なゲレンデでスキー学習が楽しめます。



ゲレンデマップ

距離/2,321m 標高差/810m 乗車時間6分 秒速7m/s 定員/166名(予定) 山頂には/レストハウス・クワッドリフト1基・ベアリフト2基(合計3基)

第1リフト

クワッドリフト(4人乗り高速)で上る 玄関口ともいえるゲレンデ。幅200m、斜度10度と、スキースクールに最適。

第2リフト

ベアリフト沿いのコースは、適度なコブもあり滑りこたえ十分。中級以上の実力派にぴったり。

第3リフト

ここは ぎってのピッカピカの上級者向チャレンジコース。コブの連続急斜面にアタック。

第4リフト

初心者のレッスンにも最適なワイドゲレンデ。ここならマイペースでじっくりと練習できそう。

第5・10リフト

とでも呼べそうな一番人気の華やかなゲレンデ。ここを存分に楽しめれば、キミも一流のスキーヤー。

第6・8リフト

適度な距離と斜度をもち、初・中級者がたっふりと楽しめるゲレンデ。初心者用の講習ゲレンデもあります。

第9リフト

平均斜度10度のゆるやかでワイドなコース。初心者やファミリーで楽しめるプレイゾーン。

ポール専用バーン(第7リフト)

パウダースノーで眺望抜群のポール専用バーン。テクニカルスキーのポールのトレーニング専用コースを用意致します。





ゲレンデの思い出をカメラでパチリ

ランチ

PM 12:00

スキースクールでみっちり学習お腹もすっかりペコペコ。昼食をたっぷり食べ、午後からのレッスンにはげみます。



スキースクール

PM 1:30



午前中に学習した滑走を復習します。しっかり学習したらいよいよ明日はリフトにチャレンジです。

すっかり冷たい体をホテルのラジウム温泉であたためてください。



ディナー

PM 6:00

ボリュームたっぷりの夕食です。豊富なメニューでホテル自慢のボリュームをお楽しみ下さい。おかわり自由、明日のレッスンに備えスタミナをつけて下さい。



ゆっくり、ゆったりスペース



楽しさ欲張りスキースクール

モーニング

AM 7:30

大食堂に朝食が準備されています。スキーは体力を使うので、しっかり食ベスキー学習に備えましょう。



スキー準備

AM 8:30



朝食後、スキーの準備してフロアーに集合。スキー板とストックを取り所定の場所に集合します。



スキースクール

AM 9:30

インストラクターと一緒にゲレンデに、いよいよスキースクール開始。担当のインストラクターの指示にしたがい、スキー学習始めますボーゲンから。





粉雪舞う、くつろぎのスキーリゾート



ホテルの施設のご案内



ホテル本館 (ゲレンデの中)

- 客室22室和室テレビ付●洗面所付●収容人員150名様
- 大食堂150名様同時に食事ができます●大浴場(男女各1)



ホテル 西館

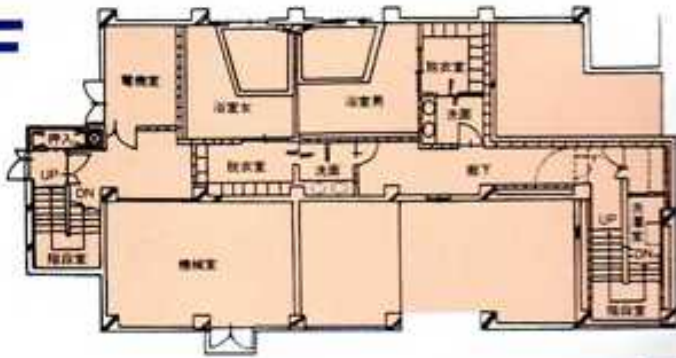
- 客室39室●全和室テレビ付●収容人員310名様
- 第一食堂・第二食堂(大広間120畳)●ラジウム温泉(男女各1)
- 大浴場(男女各1)●売店●喫茶室

ホテル 東館

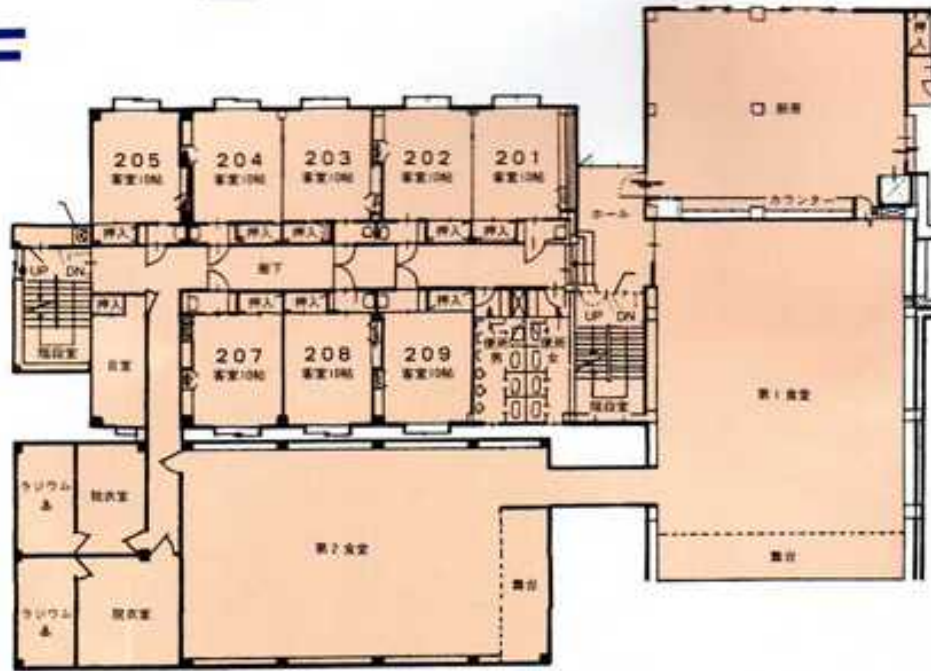
- 客室25室●全和室テレビ・トイレ付24室・洋1
- 収容人員150名様●エレベーター

充実の設備

1F



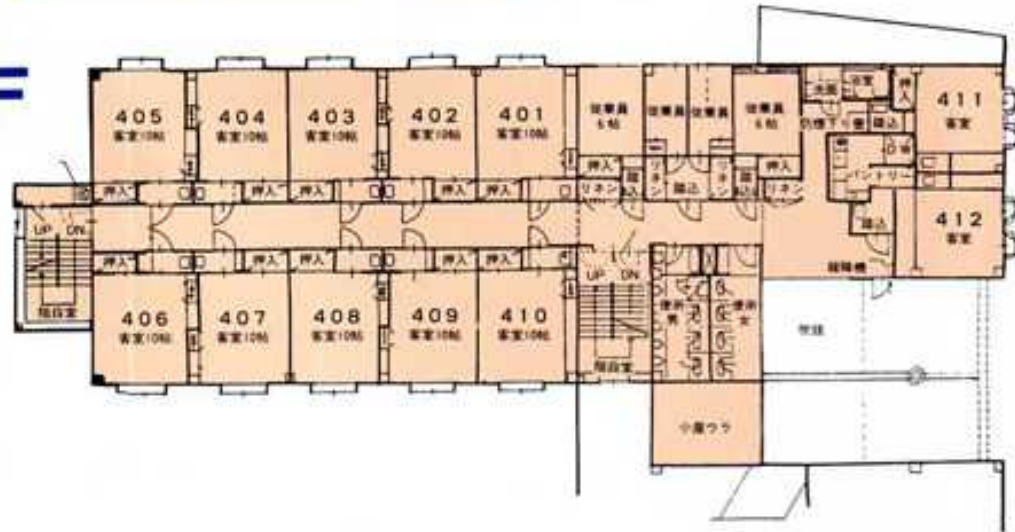
2F



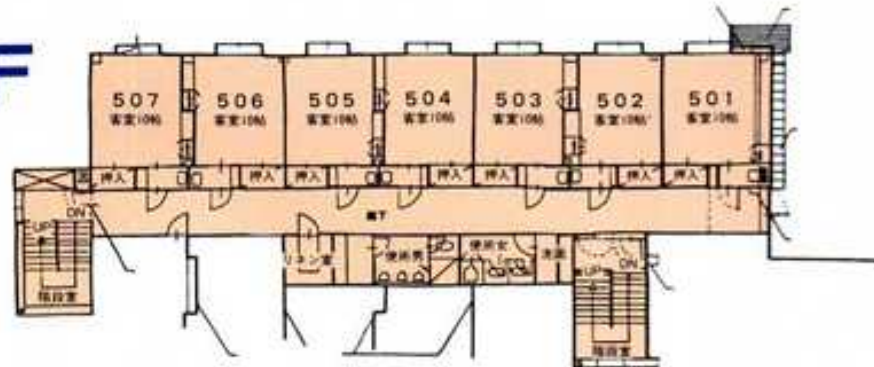
3F



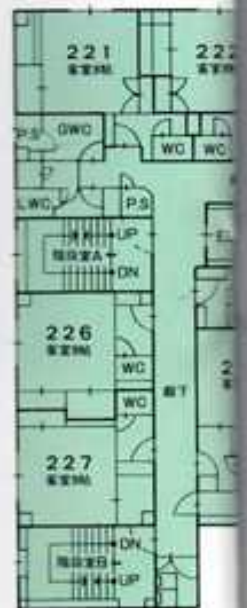
4F



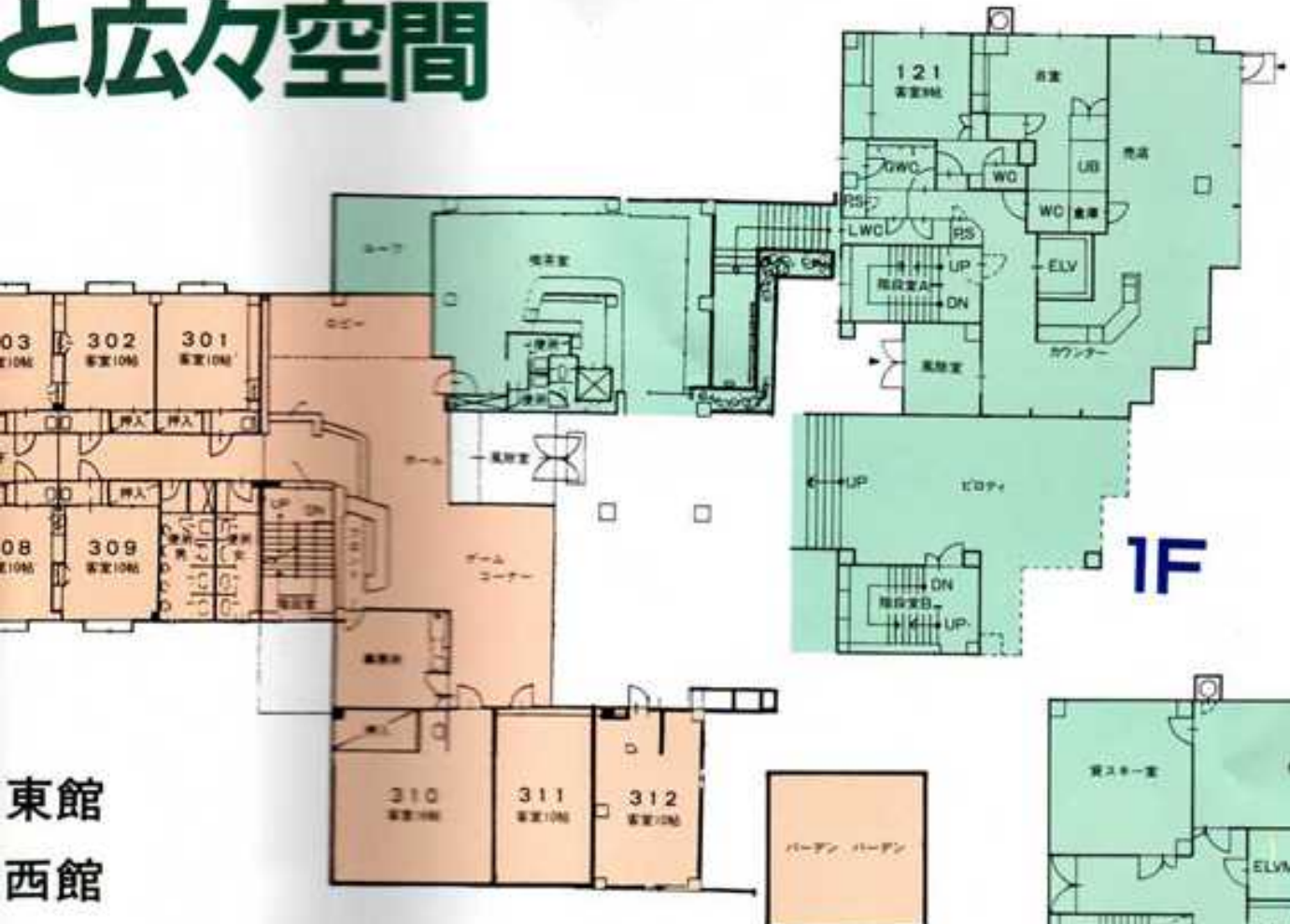
5F



- 客室39室 ● 全和室テレビ
- 第一食堂・第二食堂(大広間)
- 男女各1 ● 大浴場(男女各)

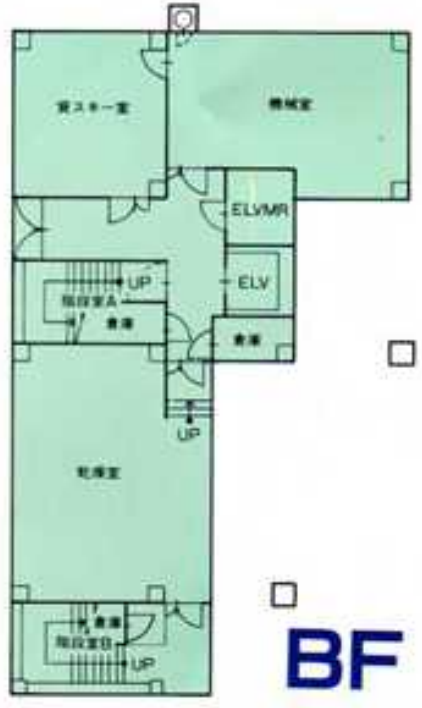


と広々空間



東館
西館

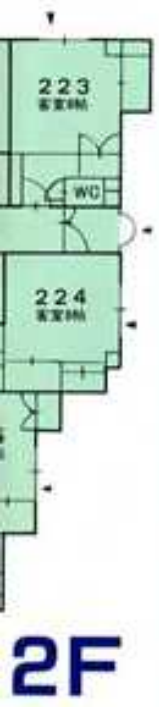
1F



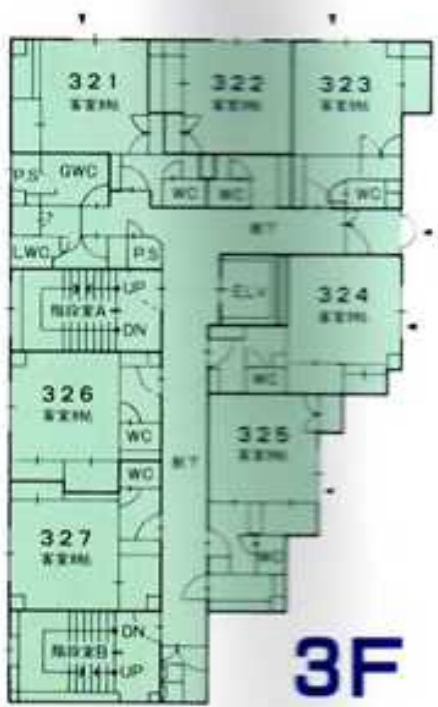
BF

西館
付●収容人員310名様●
120畳)●ラジウム温泉
1)●売店●喫茶室

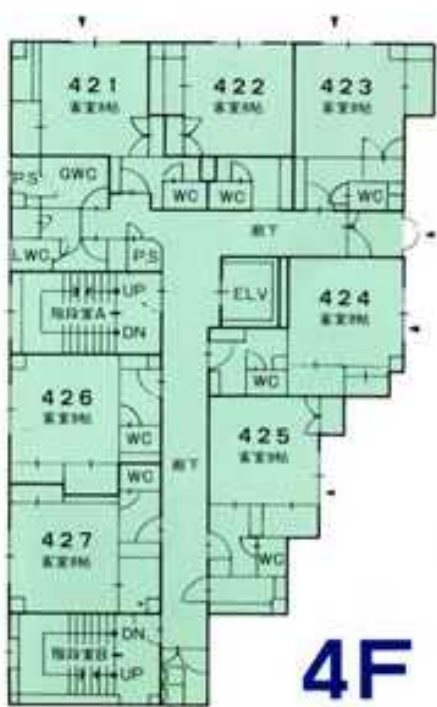
ホテル 東館
●客室25室●全和室テレビ・トイレ付24室・洋1
●収容人員150名様●エレベーター



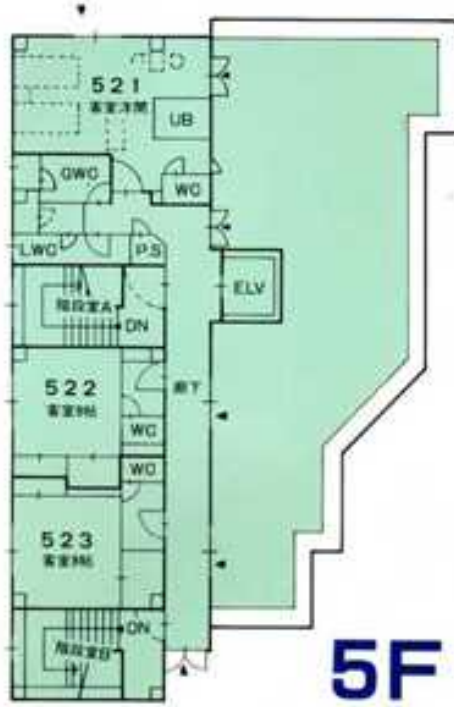
2F



3F



4F



5F



安全なゲレンデでスキースクール

修学旅行スキースクール日程

- 第1日目 AM9:30-11:30 初歩動作
PM1:30- 3:30 ブルーク ブルークボーゲン
- 第2日目 AM9:30-11:30 } ブルークボーゲン
PM1:30- 3:30 } ミュテムターン
- 第3日目 AM9:30-11:30 } ブルークボーゲン
PM1:30- 3:30 } ミュテムターン
パラレルターン

ナチュラルスキースクール

校長 服田昭男 S27. 2. 27生 39才
長野県スキー連盟所属
S53年3月 準指導員取得
S56年3月 指導員取得
H3年12月 ナチュラルスキースクール校長
4月-11月までは村営テニスコートの管理及びテニススクールを開講しています。





自然林に囲まれたパウダーゲレンデ





豊富なメニューボリュームたっぷり

食事はボリュームたっぷりの豊富なメニューが自慢です。
もちろんごはんのおかわりは自由です。徹底した衛生管理のもとで
美味しくボリュームある料理を心掛けております。





スキースクールの成功を約束します

■ホテルの概要

- 収容人員…420名(学生団体)
- 消防法(適)マーク交付済
- 全館暖房完備(24時間)
- 専用駐車場…大型バス30台(無料)
- 他校の同宿はありません。(貸し切り)
- 館内放送設備
フロント、カウンター電話70番にて可能

- 館内設備
 - ・ 酒類、タバコ類の自販機は停止します。他は学校側の指示で処置します。
 - ・ ルームキーは指示によって使用可能です。
 - ・ 貴重品は各部屋ごとに、フロントで預ります。
 - ・ 全室カラーテレビ付
 - ・ 各室生徒の室内電話は学校側の指示に従います。
 - ・ 室内付バスは学校側の指示に従います。
 - ・ 布団は各自生徒が敷いて下さい。

- 食事方法
 - ・ 第一食堂 240名
 - ・ 第二食堂 180名
 - ・ 配膳方法は、クラス別、男女別、クラス別の男女別ができます。
 - ・ 先生方の食事は、同席同食、別席別食ができます。
 - ・ 放送設備があります。

- 入浴方法
 - ・ ラジウム温泉(大浴場)
男子40名同時入浴
女子40名 "
 - ・ 西館(大浴場)
男子30名同時入浴
女子30名 "

- 洗面方法
 - ・ 東館は各お部屋にあります。
- その他の施設
 - ・ 先生方のミーティングはログハウスをご利用下さい。
 - ・ スキー講習
映写会は第2多目的
食堂420名収容

■安全対策は万全です

防災設備の点検、従業員の訓練など、安全対策は万全を期しております。到着時には必ず非常設備、非常口、避難経路等を確認してください。

- 非常設備
 - ・ 非常口、非常階段は各階にあります。
 - ・ 消火栓、消火器は各階に設置されています。
 - ・ 非常ベル、火災報知器、煙感知器は各部屋、各階に設置されています。
 - ・ 避難時の場合は、落ち着いてホテルの従業員の誘導に従ってください。

■事前の打ち合わせ

- 下見
 - ・ ホテル施設、安全対策、スキーレッスンコーチ陣との打ち合わせ、講習ゲレンデを確認し、スキー講習の実態を確かめていただきます。他校のスキー実習を見るのが最適です。

- スキー用具のサイズ合わせ
 - ・ サイズ合わせのため、ウェア、スキー靴の各サイズのサンプルをお送り致します。スキー合わせは学校のご希望の日時に合わせます。

- スケジュール作成
 - ・ スケジュール表、役割編成、スキー班別表、部屋割表、生徒さんの名簿等を当ホテルへ事前にご送付ください。

